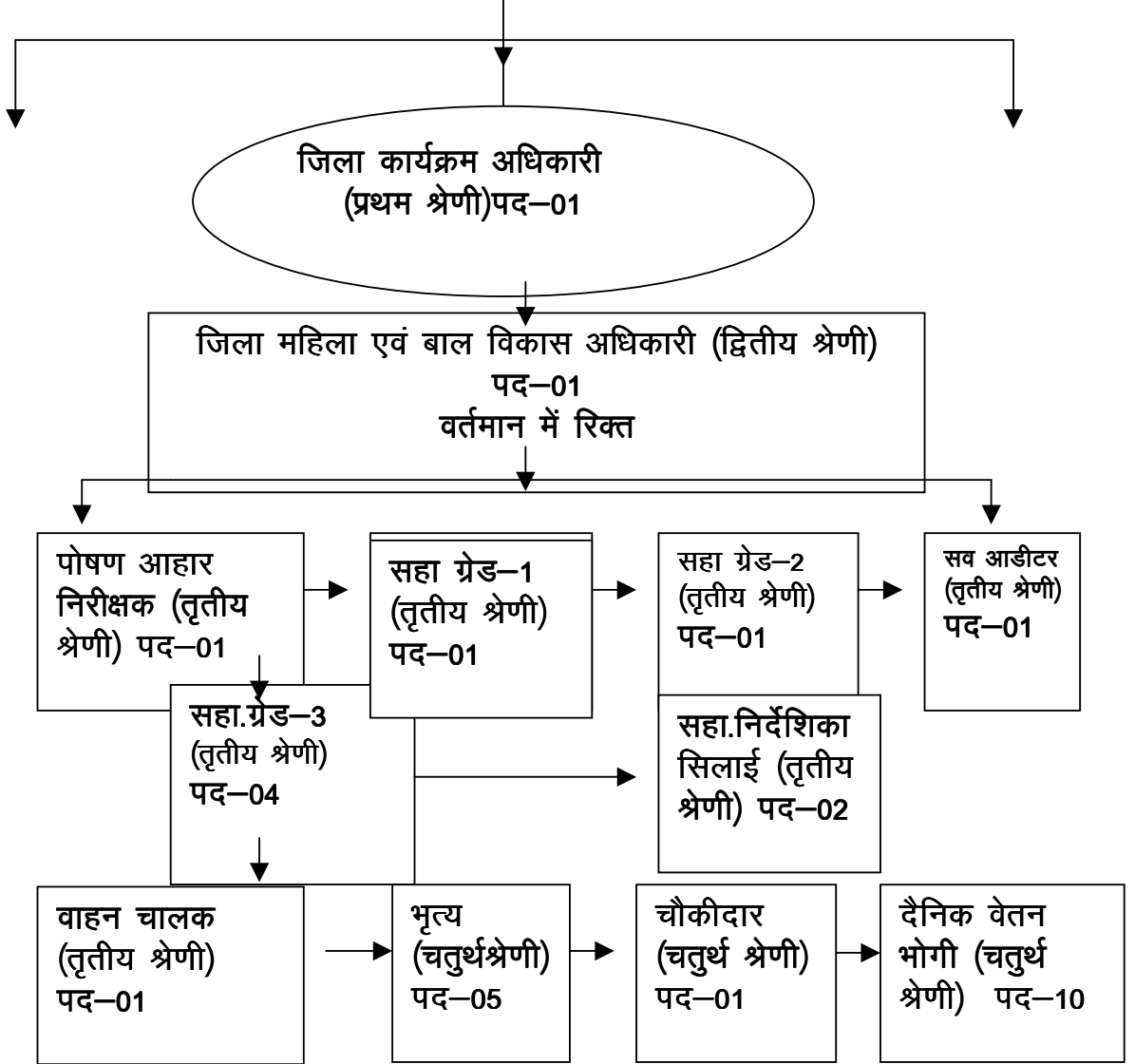


सूचना के अधिकार 2005 बिन्दु क्रमांक 1 से 17 तक की जानकारी
कार्यालय जिला कार्यक्रम अधिकारी महिला एवं बाल विकास जिला सीहोर
संरचनात्मक ढांचा



कार्यालय में विभिन्न शाखाओं के कार्य:-

क्र	शाखा	कार्य
-----	------	-------

1	आवक –जावक शाखा	डाक आवक जावक कार्य
2	स्थापना शाखा	कार्यालयीन स्थापना कार्य
3	लेखा शाखा	लेखा संबंधी कार्य
4	पोषण आहार शाखा	पोषण आहार संबंधी सम्पूर्ण कार्य
5	योजना शाखा	योजना संबंधी कार्य
6	संस्थाएँ	शासकीय /अशासकीय संस्थाओं का कार्य
7	आई.सी.डी.एस. शाखा	आई.सी.डी.एस. शाखा के अंतर्गत आंगनवाड़ी संबंधी समस्त कार्य
8	भंडार शाखा	कार्यालयीन भंडार
9	निर्माण शाखा	कार्यालय एवं आंगनवाड़ी भवन निर्माण

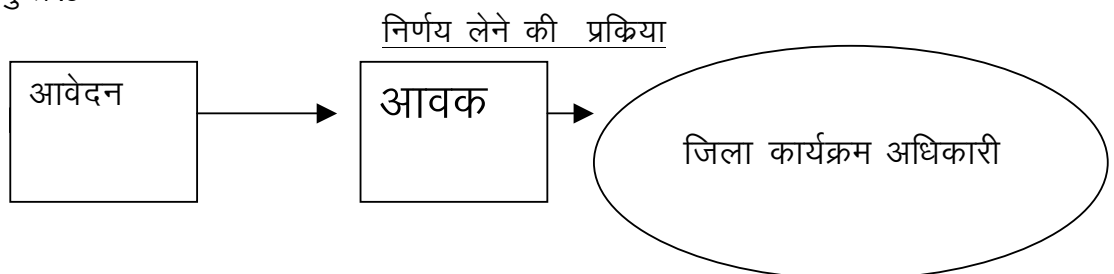
बिन्दु क्र.2

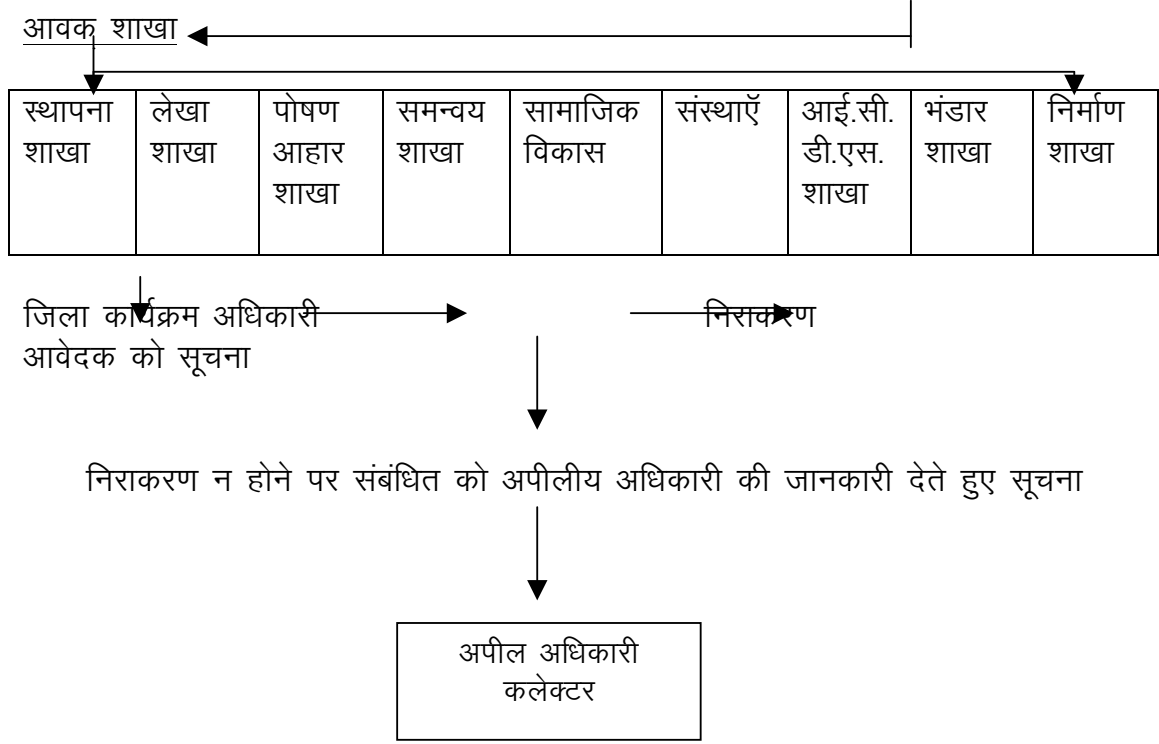
अधिकारी कर्मचारियों की कर्तव्य सूची:-

क्र	नाम	पद	शाखा	कार्य
1	श्री राजेश प्रताप सिंह	जिला कार्यक्रम अधिकारी	जिला प्रमुख	समस्त विभागीय एवं अन्य प्रशासनिक एवं वित्तीय दायित्व
2	—	जिला महिला एवं बाल विकास अधिकारी	—	जिला कार्यक्रम अधिकारी द्वारा प्रदाय दायित्व
3	—	पोषण आहार निरीक्षक	—	पोषण आहार निरीक्षण एवं व्यवस्था
4	श्री रामविलास दामडे	सहायक ग्रेड-1	स्थापना	स्थापना शाखा से संबंधित सम्पूर्ण कार्य
5	श्री बी.एस.भदौरिया	सहायक ग्रेड-2	लेखा एवं पोषण आहार	लेखा एवं पोषण आहार से संबंधित समस्त कार्य
6	श्री सुनील कुमार सिन्हा	सहायक ग्रेड-3	स्व सहायता समूह	स्व सहायता समूहों से संबंधित नस्तियों का संधारण एवं कम्प्युटर कार्य
7	श्री नन्दू महाजन	सहायक ग्रेड-3	सिटीजन चार्टर एवं सूचना के अधिकार एवं बैठकें आदि	सिटीजन चार्टर एवं सूचना के अधिकार से संबंधित नस्तियों का संधारण एवं अन्य सौपे कार्य
8	श्री फजलुर रहमान	सहायक ग्रेड-3	आई.सी.डी.एस. शाखा एवं भंडार	आई.सी.डी.एस.शाखा एवं भंडार कार्य
9	श्रीमति वीणा सोनी	सहायक ग्रेड-3	सामाजिक विकास	आयुष्मति योजना,मातृत्व सहायता योजना,ग्राम्या योजना,अति गरीब महिलाओं को आर्थिक सहायता आदि
10	श्रीमति ज्योति मालवीय	सहायक ग्रेड-3	संस्थाएँ एवं भवन निर्माण	शासकीय एवं अशासकी संस्थाओं से संबंधित नस्तियों का संधारण
11	श्रीमति ऊषा गुप्ता	सहायक ग्रेड-3	आवक-जावक शाखा	डाक आवक एवं जावक सम्पूर्ण कार्य
12	श्रीमति सुशीला खत्री	सहा.निर्देशिका सिलाई	सिलाई एवं कढ़ाई का	शास.सिलाई प्रशि.केन्द्र में महिलाओं को सिलाई एवं कढ़ाई का प्रशिक्षण

			प्रशिक्षण	देने का कार्य
13	श्रीमति शोभा भार्गव	सहा.निर्देशिका सिलाई	सिलाई एवं कढ़ाई का प्रशिक्षण	शास.सिलाई प्रशि.केन्द्र में महिलाओं को सिलाई एवं कढ़ाई का प्रशिक्षण देने का कार्य

बिन्दु क्र.3





बिन्दु क्र.4

कार्यालय के द्वारा समय सीमा में किये जाने वाले कार्य एवं गुणवत्ता संबंधी

स. क्र.	कार्य	समय सीमा	गुणवत्ता एवं जांच कर्ता
1	आइ.सी.डी.एस	30 दिवस	संबंधित बाक विकास परियोजना अधिकारी
2	आयुष्मति योजना	तत्काल	सी.एम.ओ हेल्थ / बी.एम.ओ / परि.अधि.

3	राष्ट्रीय मातृत्व सहायता	30 दिवस	मुख्य कार्यपालन अधिकारी जनपद पंचायत / परि.अधि.
4	अति गरीब महिलाओं को सहायता	30 दिवस	परियोजना अधिकारी
5	बालिका समृद्धि योजना	बालिका के जन्म लेने पर 1 माह में	परियोजना अधिकारी
6	अशासकीय संस्थाएँ	एक माह	जिला कार्यक्रम अधिकारी / परि.अधि.

आवेदक* आवेदन पत्रो लिखित होगा

निर्धारित शुल्क* समयावधि 30 दिन (किसी व्यक्ति के जीवन-मृत्यु पर प्रभाव डालती है तो 48 घंटे)

बिन्दु क्र.5

कार्यालय में उपयोग किये जाने वाले अधिनियम/नियम/रेग्युलेशन /मेन्युअल की सूची

- 1- म0प्र0 मूलभूत नियम
- 2- म0प्र0 सिविल सेवा अधिनियम
- 3- म0प्र0 वित्त संहिता
- 4- म0प्र0 कोषालय संहिता
- 5- म0प्र0 अवकाश नियम
- 6- म0प्र0 भविष्य निधि नियम
- 7- म0प्र0 भंडार क्रय नियम
- 8- म0प्र0 चिकित्सा परिचर्या
- 9- म0प्र0 यात्रा भत्ता नियम
- 10-योजनाओं से संबंधित विभाग से समय-समय पर प्राप्त दिशा निर्देश आदि

बिन्दु क्र.6

कार्यालय में संधारित किये जानेवाले विभिन्न अभिलेखों की सूची एवं वर्गीकरण

क्र	डाक्यूमेंट का नाम	डाक्यूमेंट का प्रकार(माइक्रोफिल्म / रजिस्टर / पुस्तक / डिक्स आदि)	डाक्यूमेंट की प्रकृति	रिकार्ड की अवधि
1	2	3	4	5
1	स्थापना संबंधी जानकारी	रजिस्टर, व नस्तियां	सामान्य	कार्यालय प्रारंभ से अद्यतन
2	लेखा संबंधी	रजिस्टर, व नस्तियां	सामान्य	कार्यालय प्रारंभ से

	जानकारी			अद्यतन
3	योजना संबंधी	रजिस्टर, व नस्तियां	सामान्य	कार्यालय प्रारंभ से अद्यतन
4	निर्माण संबंधी	रजिस्टर, व नस्तियां	सामान्य	कार्यालय प्रारंभ से अद्यतन

बिन्दु क्र.7

जनप्रतिनिधियों से संबंधित परामर्श दात्री समितियों की जानकारी

क्र	समिति का नाम	आदेश क्र. एवं निर्माण संबंधी संकुलर	कार्य	सदस्यों की संख्या	कर्तव्य एवं दायित्व	मिनिटस की जनता तक पहुंचाना
1	2	3	4	5	6	7
निरंक						

बिन्दु क्र.8

कार्यालय के अन्तर्गत आनेवाली बोर्ड परिषद एवं समितियों संबंधी जानकारी

1-सहयोगिनी मातृ समिति:- म0प्र0शासन महिला एवं बाल विकास विभाग के ज्ञापन क्रमांक/एफ-10/38/2005/5-2 दिनांक 11.7.2005 के द्वारा प्रत्येक आंगनवाड़ी केन्द्र पर 8 सदस्यी सहयोगिनी मातृ समिति का गठन किया गया है जिसमें निम्नानुसार महिलाएँ सदस्य हैं :-

- अ- तीन वर्ष से कम आयु समूह के बच्चों की माताएँ -02
- ब- तीन वर्ष से 6 वर्ष आयु समूह के बच्चों की माताएँ -02
- स- किशोरी बालिकाओं (11 वर्ष से 17 वर्ष) की माताएँ -02
- द- 35 वर्ष से 45 वर्ष आयु समूह की महिलाएँ -02

उक्त समिति का कार्यकाल 2 वर्ष का होगा । आंगनवाड़ी केन्द्र की गतिविधियां निर्धारित कार्यक्रम अनुसार आयोजित की जा रही है अथवा नहीं इसकी समीक्षा हेतु सहयोगिनी समिति की बैठकें पाक्षिक रूप से आयोजित की जावेगी ।

बिन्दु क्र.9-10

कार्यालय में कार्यरत समस्त अधिकारी एवं कर्मचारियों की सुविधा संबंधी जानकारी

क्र	नाम	पद	मूल वेतन	प्राप्त सुविधा
1	श्री राजेश प्रताप सिंह	जिला कार्यक्रम अधिकारी	11950/-	शासकीय भवन, वाहन, दूरभाष ,यात्रा ,चिकित्सा. सुविधा
2	—	जिला महिला एवं बाल विकास अधिकारी	—	गृह भाड़ा भत्ता,वाहन भत्ता,यात्रा ,चिकित्सा. सुविधा
3	—	पोषण आहार निरीक्षक	—	गृह भाड़ा भत्ता,वाहन भत्ता,यात्रा ,चिकि. सुविधा
4	श्री रामविलास दामडे	सहायक ग्रेड-1	5100	गृह भाड़ा भत्ता,वाहन भत्ता,यात्रा ,चिकि. सुविधा
5	श्री बी.एस.भदोरिया	सहायक ग्रेड-2	4800	गृह भाड़ा भत्ता,वाहन भत्ता,यात्रा ,चिकि. सुविधा
6	श्री सुनील कुमार सिन्हा	सहायक ग्रेड-3	3575	गृह भाड़ा भत्ता,वाहन भत्ता,यात्रा ,चिकि. सुविधा
7	श्री नन्दू महाजन	सहायक ग्रेड-3	3875	गृह भाड़ा भत्ता,वाहन भत्ता,यात्रा ,चिकि. सुविधा
8	श्री फजलुर रहमान	सहायक ग्रेड-3	3575	गृह भाड़ा भत्ता,वाहन भत्ता,यात्रा ,चिकि. सुविधा
9	श्रीमति वीणा सोनी	सहायक ग्रेड-3	3350	गृह भाड़ा भत्ता,वाहन भत्ता,यात्रा ,चिकि. सुविधा
10	श्रीमति ज्योति मालवीय	सहायक ग्रेड-3	3350	गृह भाड़ा भत्ता,वाहन भत्ता,यात्रा ,चिकि. सुविधा
11	श्रीमति ऊषा गुप्ता	सहायक ग्रेड-3	3575	गृह भाड़ा भत्ता,वाहन भत्ता,यात्रा ,चिकि. सुविधा
12	श्रीमति सुशीला खत्री	सहा.निर्देशिका सिलार्ड	4700	गृह भाड़ा भत्ता,वाहन भत्ता,यात्रा ,चिकि. सुविधा
13	श्रीमति शोभा भार्गव	सहा.निर्देशिका सिलार्ड	4800	गृह भाड़ा भत्ता,वाहन भत्ता,यात्रा ,चिकि. सुविधा
14	श्री महेश यादव	वाहन चालक	4220	गृ.भा.,वर्दी भत्ता,वाहन भत्ता,यात्रा ,चिकि.सुविधा
15	श्री मति शांति बाई	भृत्य	3475	गृ.भा.,वर्दी भत्ता,वाहन भत्ता,यात्रा ,चिकि.सुविधा
16	श्री हरनाथ सिंह	भृत्य	3080	गृ.भा.,वर्दी भत्ता,वाहन भत्ता,यात्रा ,चिकि.सुविधा
17	श्री राकेश सक्सेना	भृत्य	2960	गृ.भा.,वर्दी भत्ता,वाहन भत्ता,यात्रा ,चिकि.सुविधा
18	श्रीमति सौरम बाई	भृत्य	3215	गृ.भा.,वर्दी भत्ता,वाहन भत्ता,यात्रा ,चिकिसुविधा
19	श्री भीकू लाल	भृत्य	2960	गृ.भा.,वर्दी भत्ता,वाहन भत्ता,यात्रा ,चिकि.सुविधा
20	श्री प्रीतम सिंह	चौकीदार	3345	गृ.भा.,वर्दी भत्ता,वाहन भत्ता,यात्रा ,चिकि.सुविधा

बिन्दु क्र.11

प्राप्त आवंटन एवं व्यय की जानकारी

क्र	मद का नाम	वर्ष	प्राप्त आवंटन	व्यय
1	पोषण आहार कार्यक्रम	2005-06	14869500	6383235
2	आयुष्यमति योजना	2005-06	103500	84161
3	अतिगरीब महिलाओं को सहायता राशि	2005-06	180000	40500
4	बालिका समृद्धि योजना	2005-06	600000	—
5	राष्ट्रीय मातृत्व सहायता योजना	2005-06	706000	—
6	महिला जागृति शिविरो का आयोजन	2005-06	64000	40000
7	अशासकीय संस्थाओं को अनुदान	2005-06	131590	90000
8	ऑगनबाडी कार्यकर्ता / सहायिका का प्रशिक्षण	2005-06	34000	—
9	ऑगनबाडी केन्द्रों को सामग्री क्रय	2005-06	207000	14141

वेतन भत्ते आईसीडीएस सेल

1	वेतन	2005-06	300000	1327570
2	मंहगाई	2005-06	180000	72254
3	मकान भत्ता	2005-06	—	—
4	अन्य भत्ता	2005-06	15000	3774
5	चिकित्सा भत्ता		2000	1744
6	त्यौहार अग्रिम	2005-06	3000	—
7	अनाज अग्रिम	2005-06	6000	4000
8	मजदूरी	2005-06	12000	10500
9	यात्रा भत्ता	2005-06	30000	9791
10	(कार्यालय व्यय) डाक तार	2005-06	3000	—
11	दूरभाष		10000	9791
12	बिजली		7000	—
13	वर्दी	2005-06	4000	960
14	लेखन सामग्री		15000	12831
15	वाहन व्यय		45000	43795
16	झाकी		3000	—

कार्यालय महिला बाल विकास वेतन भत्ते

1	वेतन	2005-06	200000	202985
2	मंहगाई	2005-06	110000	110632
3	मकान भत्ता	2005-06	4500	6404
4	अन्य भत्ता	2005-06	1500	3240
5	चिकित्सा भत्ता		3000	2960
6	त्यौहार अग्रिम	2005-06	00	00
7	अनाज अग्रिम	2005-06	4000	00
8	मजदूरी	2005-06	—	—
9	यात्रा भत्ता	2005-06	3000	2948

महिला सिलाई केन्द्र वेतन भत्ते

1	वेतन	2005-06	100000	95790
2	मंहगाई	2005-06	55000	52202
3	मकान भत्ता	2005-06	6000	1878
4	अन्य भत्ता	2005-06	1500	1560
5	चिकित्सा भत्ता		1500	1500
6	त्यौहार अग्रिम	2005-06	00	00
7	अनाज अग्रिम	2005-06	2000	2000
8	मजदूरी	2005-06	3000	908
9	यात्रा भत्ता	2005-06	00	00
10	(कार्यालय व्यय) डाक तार	2005-06	500	00
11	बिजली		2000	1219
12	वर्दी	2005-06	1000	390
13	लेखन सामग्री		1000	600
14	सामग्री पूर्ति		2000	710

पोषण आहार कर्मचारी वेतन भत्ते

1	वेतन	2005-06	50700	50750
2	मंहगाई	2005-06	27900	27588
3	मकान भत्ता	2005-06	1500	1100
4	अन्य भत्ता	2005-06	280	500
5	चिकित्सा भत्ता		1750	1217
6	त्यौहार अग्रिम	2005-06	00	00
7	अनाज अग्रिम	2005-06	00	00
8	मजदूरी	2005-06	122500	115400
9	यात्रा भत्ता	2005-06	2800	1875
10	(कार्यालय व्यय) डाक तार	2005-06	700	00
11	बिजली		420	00
12	वर्दी	2005-06	00	00
13	लेखन सामग्री		2100	00

बिन्दु क्रमांक 12

हितग्राहियों की चयन प्रक्रिया एवं संस्थाओं द्वारा प्राप्त वित्तीय सहायता

क्र	कार्यक्रम का नाम	प्रशासनीक विभाग	वर्ष	प्राप्त राशि	लाभांवितो की संख्या	चयन प्रक्रिया
1	आयुष्मती योजना	महिला एवं बाल विकास विभाग	2005-06	103500	345	भूमि हीन गरीब शहरी एवं ग्रामीण महिलाएँ एवं उनके पास सरपंच या स्वयं के द्वारा दिया गया भूमिहीन होने का घोषणा पत्रा 7दिवस तक भर्ती रहने पर 400 एवं इससे अधिक भर्ती रहने पर <u>1000/-</u> तक निःशुल्क चिकित्सा सुविधा उपलब्ध कराई जाती है ।
2	अति गरीब गर्भवती महिलाओं को आर्थिक सहायता	महिला एवं बाल विकास विभाग	2005-06	180000	122	शहरी एवं ग्रामीण परिवार की पीले राशन कार्ड धारी अति गरीब महिलाओं को प्रथम एवं द्वितीय प्रसव पूर्व रूपये 500 की आर्थिक सहायता दी जाती है ।
3	गाम्या योजना	महिला एवं बाल विकास विभाग	2005-06	-	09	गरीबी रेखा से नीचे जीवन यापन करने वाली ग्रामीण एवं शहरी क्षेत्रों की महिलाओं को रोजगार हेतु 500/- की राशि ब्याज रहित प्रदाय करना ।
4	बालिका समृद्धि योजना	महिला एवं बाल विकास विभाग	2005-06	600000	-	गरीबी रेखा से नीचे जीवन यापन करने वाली ग्रामीण एवं शहरी क्षेत्रों की 19 वर्ष से अधिक आयु वाली महिलाओं को प्रथम एवं द्वितीय जन्मी बालिकाओं को छात्रावृत्ति हेतु 500/- की राशि एफ.डी. के रूप में प्रदाय की जाती है ।
5	मातृत्व सहायता योजना	महिला एवं बाल विकास विभाग	2005-06	706000	-	गरीबी रेखा से नीचे जीवन यापन करने वाली ग्रामीण एवं शहरी क्षेत्रों की महिलाओं को 19 वर्ष के पश्चात प्रथम एवं द्वितीय प्रसव के 8 से 12 सप्ताह पूर्व 500/- रूपये की आर्थिक सहायता
6	अशासकीय संस्थाओं को अनुदान	महिला एवं बाल विकास विभाग	2005-06	131590	12 संस्थाएँ	विभाग से मान्यता प्राप्त महिला एवं बाल कल्याण के क्षेत्रा में कार्यरत संस्थाओं को अपनी गतिविधियां सुचारु रूप से संचालित रखने हेतु अनुदान राशि प्रदाय की जाती है
7	महिला जागृति	महिला एवं बाल	2005-06	64000	-	महिलाओं में दहेजप्रथा, बाल विवाह, कानूनी अधिकारी, स्व-रोजगार,

	शिविर	विकास विभाग				स्वास्थ्य एवं स्वच्छता संबंधी जानकारी शिविरों के माध्यम से उपलब्ध कराई जाती है ।
8	पोषण आहार	महिला एवं बाल विकास विभाग	2005-06	14869500	87000	गरीब परिवार के 6 माह से 6 वर्ष तक के बच्चों 10 ग्राम प्रोटीन एवं 300 कैलोरी युक्त पोषण आहार व गर्भवती, धात्री माताओं को 20 ग्राम प्रोटीन एवं 600 कैलोरी युक्त पोषण आहार प्रदाय किया जाता है ।
9	आई.सी.डी. एस.	महिला एवं बाल विकास विभाग	2005-06	—	—	जिले में 5 बाल विकास सेवा योजनाओं के माध्यम से 690 आंगनवाड़ी केन्द्र संचालित किये जा रहे हैं जिनमें 0 से 6 वर्ष के बच्चों एवं गर्भवती व धात्री महिलाओं को निम्न छः सेवाएँ प्रदाय की जाती है :- 1-पूरक पोषण आहार 2-स्वास्थ्य जांच 3-प्राथमिक टीकाकरण 4-संदर्भ सेवाएँ 5-स्वास्थ्य एवं पोषाहार योजना 6-स्कूल पूर्व अनौपचारिक शिक्षा

बिन्दु क्रमांक 13

हितग्राहियों की सूची तथा उन्हें प्राप्त होने वाली सुविधाओं की जानकारी

क्र	सुविधा की प्रकृति	नाम/संख्या	पता	सहायता का प्रकार	सुविधा की अनुमानित कीमत
1	2	3	4	5	6
<p>विभाग में निम्नलिखित योजनाओं के अन्तर्गत लाभांविता हितग्राहियों की सूची अद्यतन उपलब्ध रहेगी ।</p>					

बिन्दु क्रमांक 14

कार्यालय में उपलब्ध जानकारी की सूची

क्र	कैटेगरी	हार्ड कापी	इलेक्ट्रानिक फार्म
1	2	3	4
1	स्थापना संबंधी अधिकारी / कर्मचारियों की सूची	हार्ड कापी	इलेक्ट्रानिक फार्म (कम्प्यूटर में)
2	लेखा संबंधी आय व्यय की सूची	हार्ड कापी	इलेक्ट्रानिक फार्म (कम्प्यूटर में)
3	आंगनवाड़ी केन्द्रों की सूची	हार्ड कापी	इलेक्ट्रानिक फार्म (कम्प्यूटर में)
4	योजना संबंधी जानकारी	हार्ड कापी	इलेक्ट्रानिक फार्म (कम्प्यूटर में)

बिन्दु क्रमांक 15

नागरिकों को सूचना के लिए उपलब्ध सुविधाएँ (पुस्तकालय / पब्लिक काउन्टर) आदि

क्र	सुविधा	प्रभारी का नाम	खुलने की अवधि	दूरभाष क्र०
1	2	3	4	5
सूचना बोर्ड एवं शाखा प्रभारी के माध्यम से				

बिन्दु क्रमांक 16

लोक सूचना अधिकारी से संबंधित जानकारी

क्र	नाम	पद नाम	दूरभाष क्रमांक	ई-मेल	कार्य का स्थान एवं पता	जनता से सम्पर्क का समय
1	2	3	4	5	6	7
1	श्री आर.पी. सिंह	जिला कार्यक्रम अधिकारी	222752	wcdseh@mp.nic.in sehorewcd@indiatimes.com	कार्यालय जिला कार्यक्रम अधिकारी महिला एवं बाल विकास जिला पंचायत के सामने सीहोर	दोप. 2.00 बजे से सांय 3.00 बजे तक (अवकाश एवं भ्रमण दिनों को छोड़कर)

बिन्दु क्रमांक 17

नागरिकों से संबंधित अन्य सुविधाओं की जानकारी

जिले में संचालित समेकित बाल विकास परियोजनाओं के द्वारा आंगनवाड़ी केन्द्र संचालित किये जाते हैं। अतः अधिकतर योजनाओं में जनता से सीधा जिले से संबंध नहीं है। ब्लाक स्तर पर सभी विकास खण्डों में आई.सी.डी.एस. परियोजनाएँ संचालित हैं।